

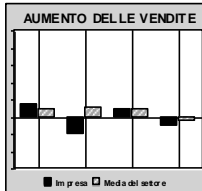
Studio di Settore PLIMSOLL

Contenuto dello Studio

Introduzione	Introduzione allo Studio di Settore PLIMSOLL
Il Modello PLIMSOLL	Descrizione del Modello PLIMSOLL
Definizione dei termini	<ul style="list-style-type: none">• Descrizione dei termini e formule utilizzate nello studio• Termini generali• Termini contabili• Indici
Chiavi di analisi individuale delle imprese	<ul style="list-style-type: none">• Spiegazione dei grafici• Spiegazione di altri indici di rendimento dell'impresa• Consigli per l'utilizzo delle pagine rosa• Fattori non finanziari da considerare in un'impresa in difficoltà
Analisi settoriale	Informazioni grafiche dell'attività media del settore <ul style="list-style-type: none">• Sezione A – Distribuzione del settore secondo diverse variabili finanziarie• Sezione B – Analisi globale del settore• Sezione C – Classifica secondo le vendite• Sezione D – Classifica secondo il risultato ante imposte
Analisi individuali (pagine rosa)	Studi individuali di ciascuna impresa
Indice delle imprese	Elenco alfabetico delle imprese contenute nello studio

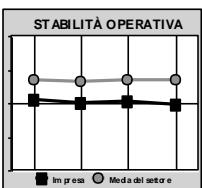
Studio di Settore PLIMSOLL

Analisi individuali (pagine rosa) Il modello PLIMSOLL



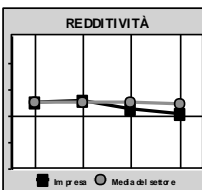
Aumento delle vendite

Percentuale dell'aumento o del calo delle vendite. Le imprese con un rapido aumento delle vendite conservano la stessa salute finanziaria?



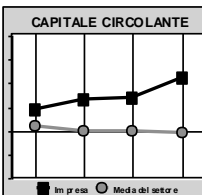
Stabilità operativa

Misura il rendimento delle vendite sul totale attivo. Mostra il rapporto tra l'attivo e il volume di affari.



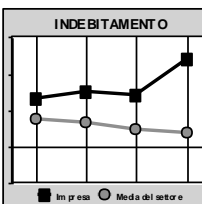
Redditività

Misura il risultato operativo sul totale attivo dell'impresa. Sta l'impresa ottenendo il massimo rendimento dalle sue attività?



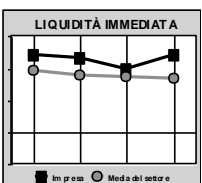
Capitale circolante

Misura l'abilità dell'impresa di pagare i debiti senza vendere le immobilizzazioni. Quanto resisterà una volta aver pagato le fatture?



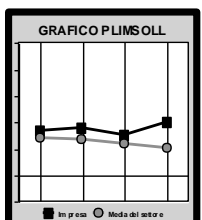
Indebitamento

Fino a che punto gli azionisti sono "proprietari" dell'impresa? Sono le banche che posseggono la maggior parte della compagnia? I debiti sono in aumento?



Liquidità immediata

Questo grafico mostra la capacità dell'impresa di pagare i debiti a breve termine.



Il Grafico PLIMSOLL

Questo grafico è la combinazione dei 5 precedenti. Misura la situazione finanziaria dell'impresa da un punto di vista globale. Una caduta del 30% mostra un grave deterioramento della forza finanziaria dell'impresa.